

# UAV(ドローン)を活用した測量、調査

- \* 人の立ち入りが危険、困難な場所に（災害等）安全な場所で測量が可能
- \* 現場での作業日数の短縮

お問い合わせ下さい  
公月測量設計株式会社  
TEL:0973-72-0470

Forest survey  
森林測量



UAVレーザードローン Terra Lidar One



仕様等

機体:Matrice300RTK  
フライト高度 : 70m以上  
フライト時間 : 約30分(最大)  
フライト速度 : 10m/s(最大)  
点群精度 : 5~10cm程度

樹木等で覆われている地形条件でもレーザー光が地表面を捉え、植生下の計測が可能、森林の測量に活用。

Land surveying  
土木測量



UAV写真ドローン



機体:SPREADING WINGS S1000  
フライト高度 : 50m以上  
フライト時間 : 約15分(最大)  
フライト速度 : 18m/s(最大)  
点群精度 : 5cm程度

UAV写真ドローン



機体:Phantom 4 Pro  
フライト高度 : 30m以上  
フライト時間 : 約30分(最大)  
フライト速度 : 20m/s(最大)  
点群精度 : 5cm程度

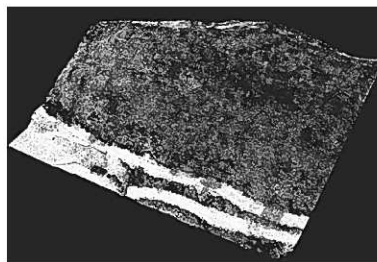
樹木等で覆われていない地面（グラウンド）の測量（例：平野部の測量、施工現場の土量）に活用。

## データ作成（解析）

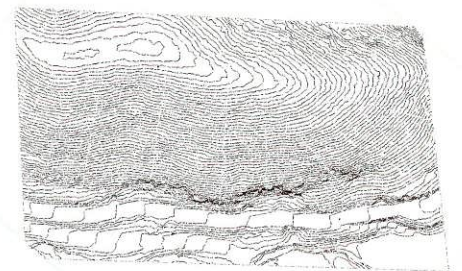
オリジナル（未処理）データ



グラウンド（点群）データ



等高線データ



## インフラ点検



ビルの老朽化や橋梁、トンネルなどのインフラをドローンを使って点検することが可能です。

ドローンに搭載されたSLAM（自己位置の推定と環境地図作成を同時に行う）の技術と小さな傷をも検知する撮影技術によって時間、コストを大幅に減少させ効率よく点検ができる。

- \*1. 作業地域及び飛行禁止空域等の関係法規の確認  
（地域条件により手続きが必要で期間を考慮する場合がある）
- \*2. 事前準備、解析に別途日数が必要